

Kooperatives Wissensmanagement in Netzwerken

Thomas Klauß

BITKOM - Bundesverband Informationswirtschaft,
Telekommunikation und neue Medien e.V.

24.09.2007



Bundesministerium
für Wirtschaft
und Technologie



TECHNISCHE UNIVERSITÄT
CHEMNITZ



Institut für Produkt und Prozessinnovation
Forschung – Beratung - Training



Fit für den
Wissenswettbewerb

Vortragsstruktur



Eckpunkte zum Projekt METORA



Rahmen:

- Gefördert durch die **BMW**i-Initiative „Fit für den Wissenswettbewerb“ bis Mai 2008
- Projektpartner sind die Core Business Development GmbH und der Lehrstuhl „Personal und Führung“ der TU Chemnitz

Ziele...

...sind der Aufbau einer leistungsfähigen Wissensmanagement-Plattform und die Verbreitung moderner Wissensservices über die BITKOM- und Branchengrenzen hinaus:

- Verbesserung der Arbeit im **BITKOM**-Netzwerk
- Angebote zum Wissensmanagement andere **Verbände**, **Wissensnetzwerke** und **KMU**
- Erstellen einer **Referenzlösung**

Kooperationsnetzwerke und Wissensmanagement



Thesen:

I. Kooperationsnetzwerke gewinnen zunehmend an Bedeutung

- Unternehmen konzentrieren sich auf Kernkompetenzen
- Komplexität der nachgefragten Leistungen wächst
- Beschleunigte Innovationszyklen erfordern schnelle Reaktion
- Internationalisierung erfordert Zusammenarbeit
- Mitarbeiterfluktuation nimmt zu

II. Wissensintensive Prozesse bilden den Kern der Kooperationsnetze

- Konstituierend für die Netzwerke ist Bereitstellung, Austausch & Generierung von formellem und informellem Wissen (erst im zweiten Schritt kommen Ressourcen)

III. ITK-Plattform ist unverzichtbarer Bestandteil der „Netzwerkinfrastruktur“

- Für zeitlich & räumlich flexible, effiziente Zusammenarbeit in wissensintensiven Prozessen

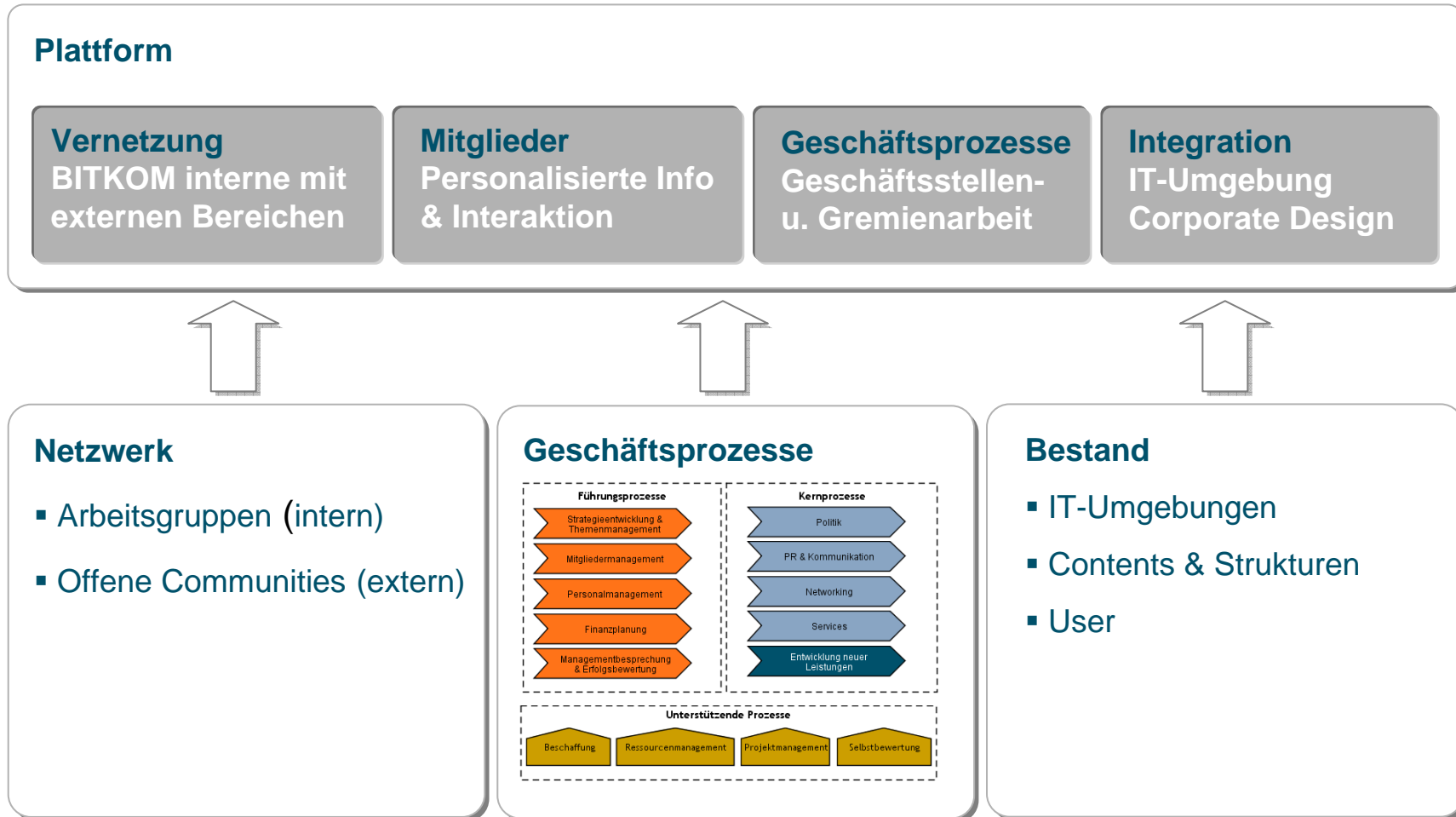
Kooperationsnetzwerke und Wissensmanagement



Anforderungen an Verbände als Provider von Wissenskooperationsnetzwerken:

- Mehr Selbstorganisation und direkte Beteiligung der Mitglieder zulassen
- Physische Netzwerk- oder Gremienarbeit durch virtuelle Infrastrukturen ergänzen
- Web-Plattform zur Online-Präsenz aller Gremien und als virtuelle Infrastruktur aufbauen
- Transparenz des Themen-, Personen und Gremiennetzwerkes schaffen
- Flexibilisierung der Gremienarbeit über organisatorische Grenzen hinweg ermöglichen,
- Kommunikation und Kooperation mit externen Gruppierungen verbessern
- Neue Premium-Services für die Mitglieder bereitstellen
- Kernprozesse in den Gremien und der Geschäftsstelle effizient unterstützen

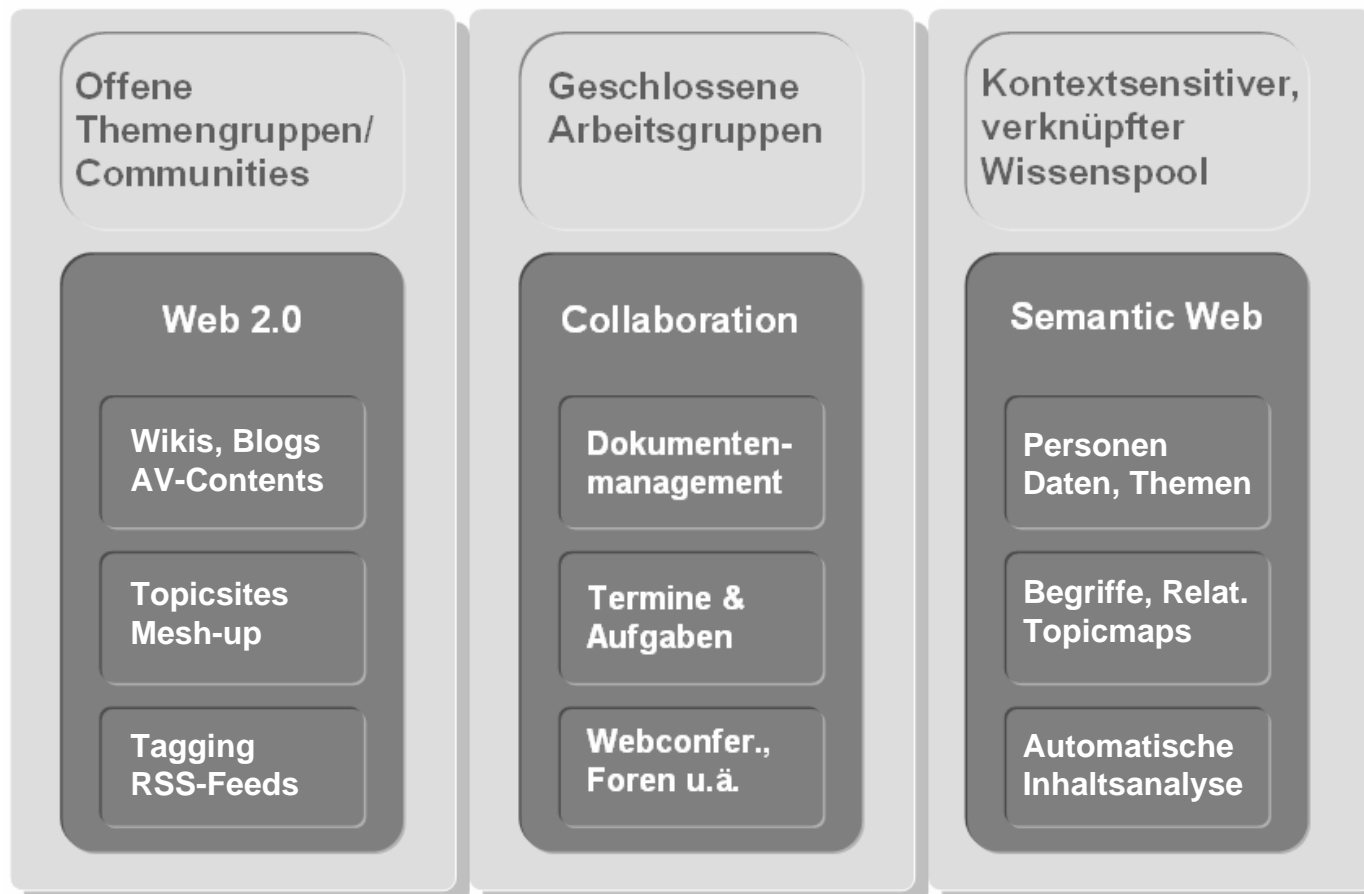
Kooperationsnetzwerke und Wissensmanagement



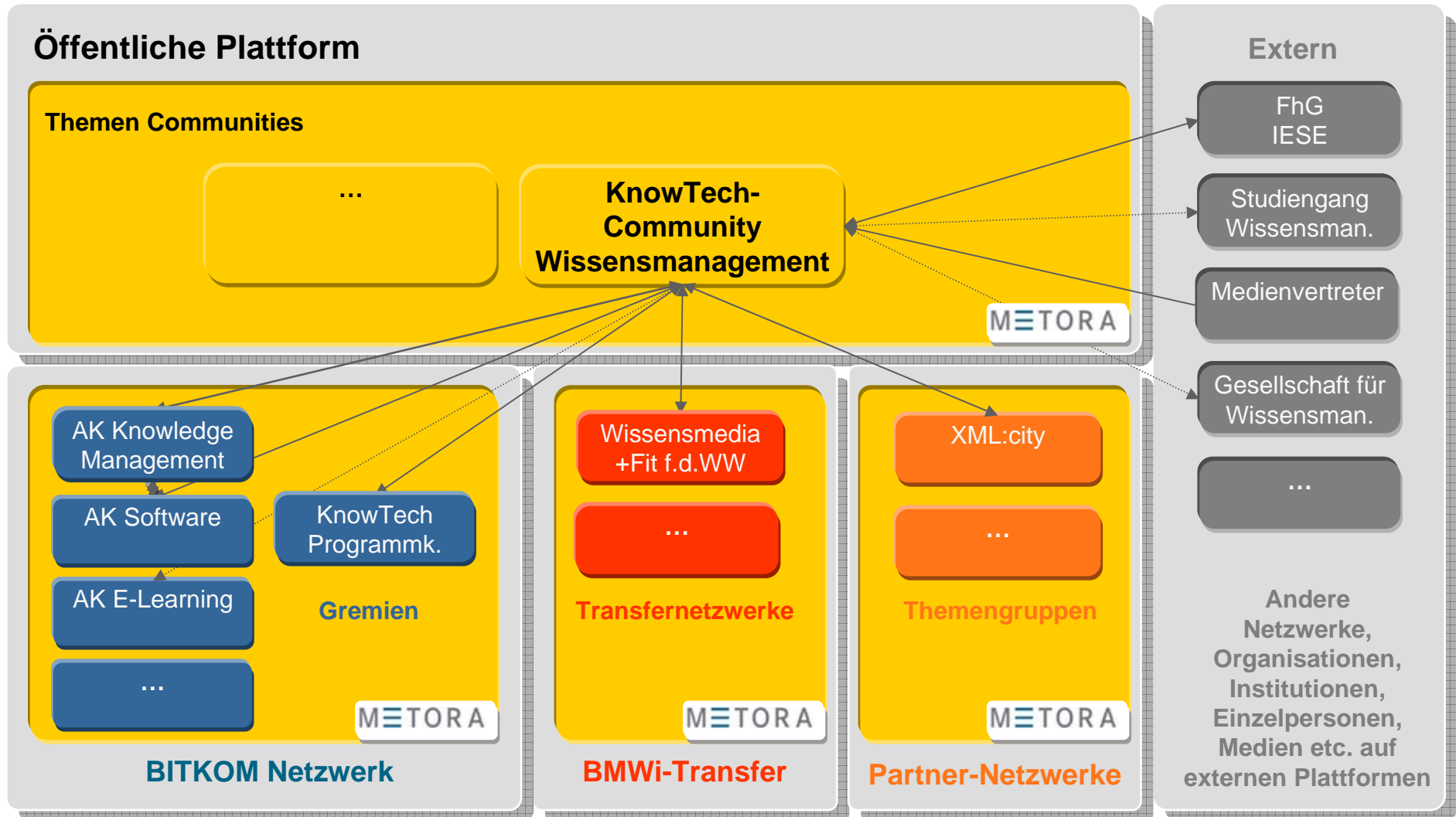
METORA als Plattform für Wissenskooperationsnetzwerke



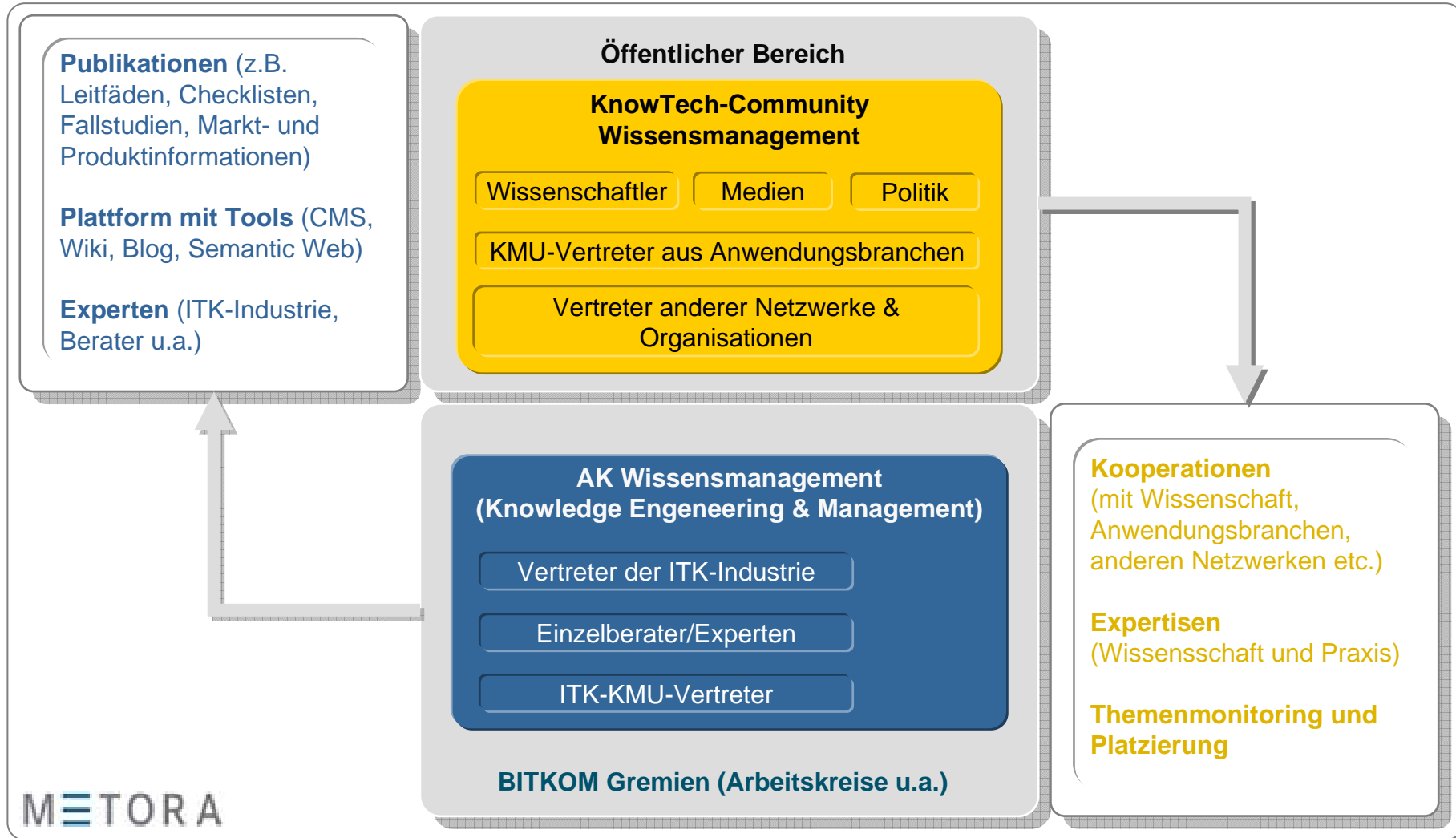
Web 3.0-Plattform zur Unterstützung der Prozesse in der Gremien-/Netzwerk- und Geschäftsstellenarbeit:

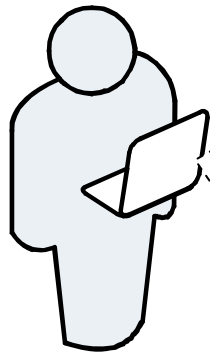


METORA als Plattform für Wissenskooperationsnetzwerke



METORA als Plattform für Wissenskooperationsnetzwerke





1. Die Plattform stellt Tools, Templates und Regelwerk zur Benutzung der voreingerichteten, virtuellen Arbeitsräume bereit
2. Zu einem WM-Thema bilden Vertreter aus Industrie und Wissenschaft eine Arbeitsgruppe
3. Sie suchen sich aus dem Netzwerk weitere Experten
4. Die Arbeitsgruppe organisiert sich mit Hilfe der Tools selbst oder bestimmt einen Arbeitsgruppenmanager
5. Bei Bedarf werden Experten aus dem Netzwerk eingeladen
6. Die Arbeitsgruppe tauscht sich auf der Plattform über synchron (z.B. Webkonferenz) oder asynchron (z.B. Blog) aus
7. Sie erstellt eine gemeinsame Dokumentation zum Thema etwa in Form eines Dokumentes oder Wikis und baut mit dem recherchierten Material einen Wissenspool zum Thema auf



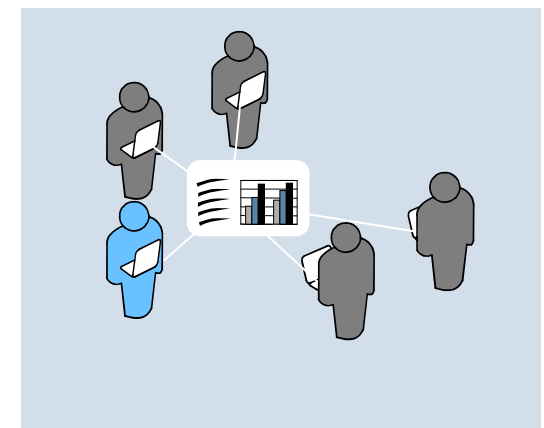
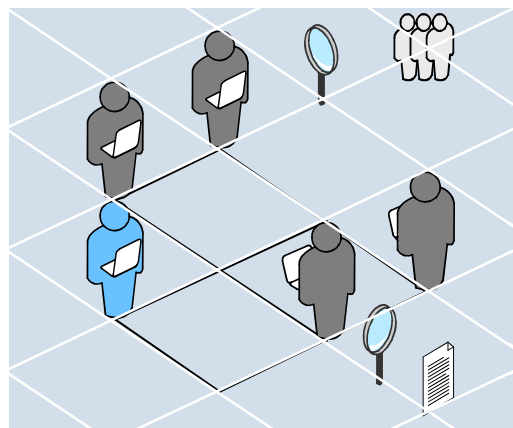
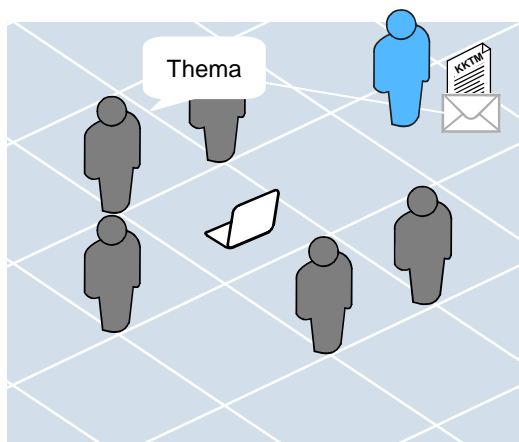
Arbeitsgruppen Manager (optional)



Arbeitsgruppen Mitglied



(Externer) Experte



Live-Demo (hier Screenshots):

- > Geschlossener Arbeitsbereich (Collaboration)
- > Öffentliche Community (Web 2.0 und Semantic Web)



Bundesministerium
für Wirtschaft
und Technologie



TECHNISCHE UNIVERSITÄT
CHEMNITZ



Institut für Produkt und Prozessinnovation
Forschung – Beratung - Training



PORTAL auf METORA

[Bearbeiten](#)
[Abmelden](#)

Themen, Experten & Gremien

- [Online Arbeitsbereiche](#)
- [Themen-Diskussionen](#)
- [Nach Experten suchen](#)
- [Eigenes Profil](#)

[Offener Blog zum IT-Gipfel, Thema Konvergenz](#)

[Semantisches Themennetzwerk \('work in progress' mit separatem Login\)](#)

Web-Konferenz

| Konferenztitel | Moderator | Datum und Uhrzeit | Beitreten |
|----------------|-----------|-------------------|-----------|
| | | | |

Titel/ID Schlüssel

Letzte Aktualisierung 14.33 Uhr CEST

[Start](#) [Beitreten](#) [Neu](#)

Content Services

| Ordner | Name | Letzter Zugriff |
|-------------------------|---|-----------------|
| Meine aktuellen Dateien | Ausblicke.doc | |
| Files | Bitkom_Ausblick SOA | |
| | Vollmar-Thuemel-Ember.doc | |
| | Kapitel-5_4-2-final.doc | |
| | Risiken im Betrieb.doc | |
| | 5.3. - SOA GOV-Frank-Kertscher.doc | |
| | SOAGovernance_Bitkom_SHirschberger_v0.1.c | |

Letzte Aktualisierung 14.33 Uhr CEST

[Umfrage zu IT-Services](#)

Weitere Informationen & Services

- [METORA Website](#)
- [BITKOM im Internet](#)
- [BITKOM RSS-Feed](#)
- [Computerwoche RSS-Feed](#)

Kalender

◀ **Mittwoch, 12. September 2007** ▶

[Gehe zu](#) [Heute](#) [Neuer Termin](#)

| Uhrzeit | Termin |
|---------|--------|
| 08:00 | |
| 09:00 | |
| 10:00 | |
| 11:00 | |
| 12:00 | |
| 13:00 | |
| 14:00 | |
| 15:00 | |
| 16:00 | |
| 17:00 | |
| 18:00 | |

Tagesnotizen und Tagesereignisse

Keine Tagesnotizen oder Tagesereignisse

Kooperatives Wissensmanagement in Netzwerken

Online Arbeitsbereiche für die Gremien (Collaboration-Services)

BITKOM Arbeitsraum auf METORA Voreinstellungen Abmelden

Meine Arbeitsbereiche Administration

Suchen Sie sind angemeldet als: Metora Manager.

Meine Arbeitsbereiche Neuer Arbeitsbereich

Favoriten-Arbeitsbereiche **Alle Arbeitsbereiche**

Elemente auswählen und ... 1-20 von 54 Weiter 20

Alles auswählen | Nichts auswählen

| Auswählen | Arbeitsbereich | Aktion | Beschreibung | Zuletzt geändert von | Zuletzt geändert am |
|--------------------------|---------------------------------|--------|---|-----------------------|---------------------|
| <input type="checkbox"/> | BITKOM Soccer Team Room | | | Thomas Ramge | 12.09.2007 11:57 |
| <input type="checkbox"/> | BITKOM AK Öffentliche Aufträge | | Beschaffungen der Öffentlichen hand,... | Gastnutzer | 11.09.2007 11:10 |
| <input type="checkbox"/> | METORA Steuerungsteam... | | Arbeitsbereich der am Projekt... | Frank Pientka | 10.09.2007 19:58 |
| <input type="checkbox"/> | BITKOM AK SOA-Technologies | | Service Oriented Architectures,... | Alexander Ockl | 09.09.2007 14:52 |
| <input type="checkbox"/> | METORA Demo Arbeitsbereich | | Funktionen: Bibliothek mit... | Metora Manager | 07.09.2007 15:15 |
| <input type="checkbox"/> | METORA KnowTech Community | | Online Arbeitebereich für die... | Metora Manager | 03.09.2007 15:53 |
| <input type="checkbox"/> | BITKOM AK Marktforschung und... | | Marktforschung, Statistik,... | Metora Manager | 17.08.2007 12:49 |
| <input type="checkbox"/> | METORA Projektgruppe | | Arbeitsraum des Verbundprojektes... | Klemens Keindl | 16.08.2007 16:12 |
| <input type="checkbox"/> | Deutschland Sicher im Netz | | Geschlossener Arbeitsbereich für DSIN,... | Heike Troue | 15.08.2007 15:13 |
| <input type="checkbox"/> | BITKOM AK Allgemeines... | | Allgemeines Vertragswesen, Escrowing | Karen Schlaberg | 08.08.2007 17:15 |
| <input type="checkbox"/> | BITKOM AK Lifelong education... | | Lebenslanges Lernen, 50+, E-Learning,... | Dr. Stephan Pfisterer | 06.08.2007 10:39 |
| <input type="checkbox"/> | BITKOM FA Frühwarnsysteme | | Themen, u.a.: Sicherheitstechnologien,... | Metora Manager | 31.07.2007 18:03 |
| <input type="checkbox"/> | BITKOM PG RUB rechtssichere... | | rechtssichere und umweltfreundliche... | Metora Manager | 31.07.2007 16:24 |
| <input type="checkbox"/> | BITKOM AK Allgemeines... | | Allgemeines Vertragswesen, Outsourcing | Metora Manager | 31.07.2007 15:11 |

Kooperatives Wissensmanagement in Netzwerken

In Entwicklung befindliches, semantisches Themennetz

The screenshot displays the METORA web interface. At the top, the logo 'METORA Netzwerk für Wissenskooperation' is visible. Below it, a navigation bar contains links: 'Home : Geschäftsbereich : Organisationen : Person : Projekt : Thema'. A search bar and utility links like 'Suche : Index : Projektauswahl : Einstellungen : Logout' are also present. The main content area features a semantic network diagram with nodes and arrows. Nodes include 'Wissensarbeiter', 'Wissensmanagement-Support Management', 'B2.2 Wissen Erfassen & Transferieren (push)', 'Post Project Reviews', 'Peer Assists', 'Significant Milestone Reviews', 'Lessons Learned', 'Project Team Debriefing', 'Wissenstransfer', 'After Action Review', 'Leaving Expert Debriefing', 'Best Practice Sharing', and 'Permien, Man...'. A sidebar on the right, titled 'Wissenstransfer', contains a list of items: 'Textuelle Ansicht >>', 'Arbeitspapier', 'Definition und Methoden', and 'Wikipedia Wissenstransfer'.

Starten ▾ Moresophy > Suchen: Abmelden

Bannerreklame

Bannerwerbung: Es wurde kein Banner initialisiert.

L4 - New Topcis

| | Erstellt | Geändert |
|--|------------|------------|
| Wissensmanagement-Prozesse | 13.06.2007 | 18.06.2007 |
| B2.2 Wissen Erfassen & Transferieren (push) | 14.06.2007 | 18.06.2007 |
| Wissensstrategie | 14.06.2007 | 18.06.2007 |
| Wissensdefizite | 14.06.2007 | 18.06.2007 |
| A1.1 Wissen-Inhalte bewerten/priorisieren nach Geschäftsrelevanz | 14.06.2007 | 18.06.2007 |
| Kontakt | 13.06.2007 | 14.06.2007 |
| Wissensmanagement-Support | 14.06.2007 | 14.06.2007 |

L4 - New Resources

| | Erstellt | Geändert |
|---|------------|------------|
| Wissensmanagement im prozess-orientierten Unternehmen (B2.2 Wissen Erfassen & Transferieren (push), Wissensmanagement-Prozesse) | 18.06.2007 | 18.06.2007 |
| m.kreisel@bitkom.org (Kreisel, Monika) | 13.06.2007 | 14.06.2007 |
| After Action Review (After Action Review) | 14.06.2007 | 14.06.2007 |
| Wissenstransfer (Wissenstransfer) | 14.06.2007 | 14.06.2007 |

Portlets

Suchen:

[Abbrechen](#)

- SemWeb L4
- L4 Semantic Web
- semantisches Themennetz**
- L4 - Search
- L4 - New Topcis
- L4 - New Resources
- L4 - Index

Eckpunkte zum Projekt METORA



Aktuelle Kooperationspartner:



Institut
Experimentelles
Software Engineering



Diskussion und Fragen

z.B. zu Web 3.0:
modellbasiert, statistisch oder User generiert?



Bundesministerium
für Wirtschaft
und Technologie



TECHNISCHE UNIVERSITÄT
CHEMNITZ



Institut für Produkt und Prozessinnovation
Forschung – Beratung - Training



ENDE

Bei Interesse an Kooperationen, Nutzung der Plattform oder weiteren Informationen wenden Sie sich bitte an:

Thomas Klauß, t.klauss@bitkom.org

www.metora.de



Bundesministerium
für Wirtschaft
und Technologie



TECHNISCHE UNIVERSITÄT
CHEMNITZ



Institut für Produkt und Prozessinnovation
Forschung – Beratung - Training

Wissensmedia



Fit für den
Wissenswettbewerb